



How-To: WLAN verbinden mit SCHULEN_KTZH für macOS Big Sur

Anleitung macOS Big Sur

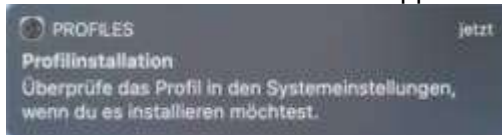
Damit mit macOS Geräten eine Verbindung hergestellt werden kann, ist eine vorgängige Installation eines WLAN-Profiles notwendig. Dieses vorkonfigurierte Profil ändert Werte, damit die Authentifizierung möglich ist.

Um das benötigte WLAN-Profil auf einem macOS-Gerät (iMac/MacBook) zu installieren, wird die untenstehende Anleitung benötigt.

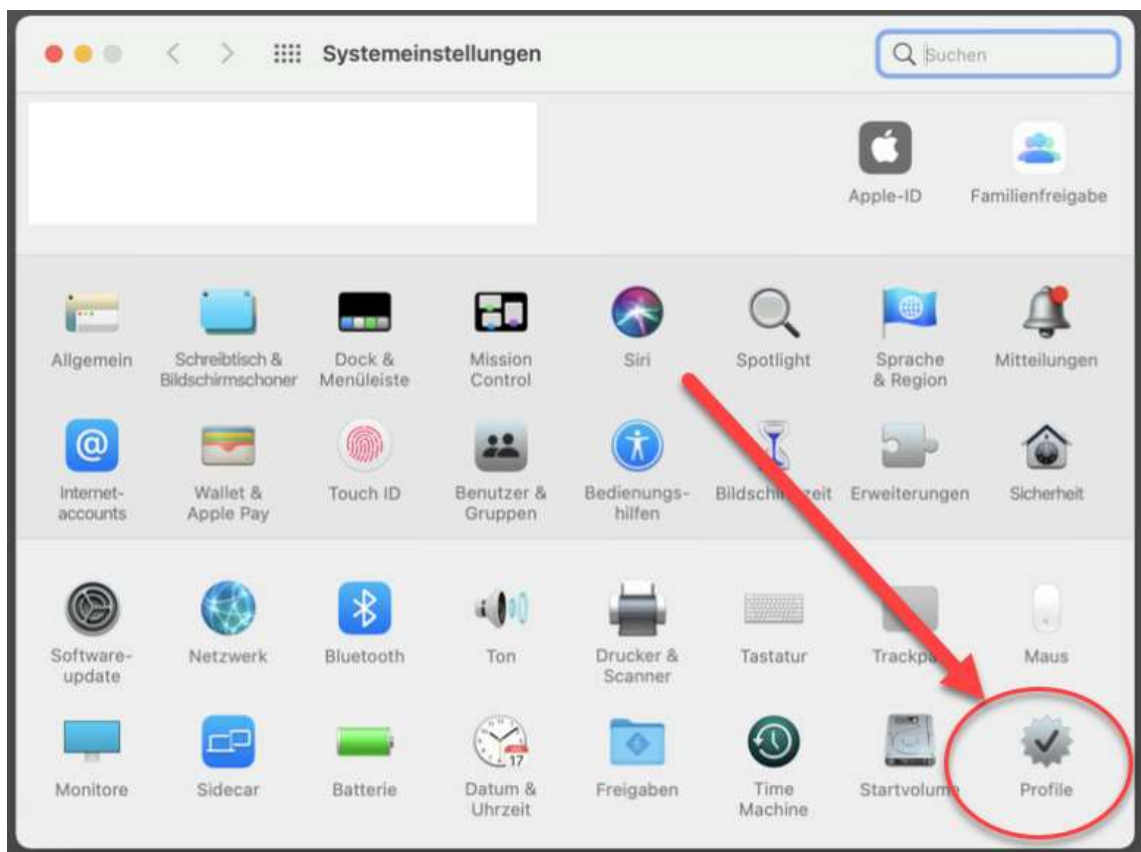
1. Profil-Datei von https://wiki.edu-ict.zh.ch/_media/technik/leunetschule/schulen_ktzh_20180626.mobileconfig

herunterladen und auf den *Schreibtisch* speichern/ kopieren.

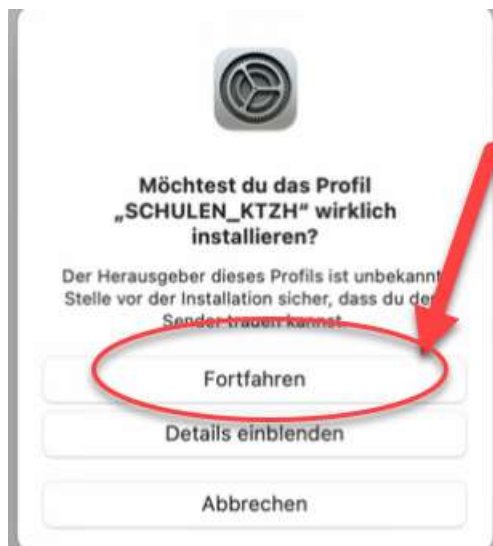
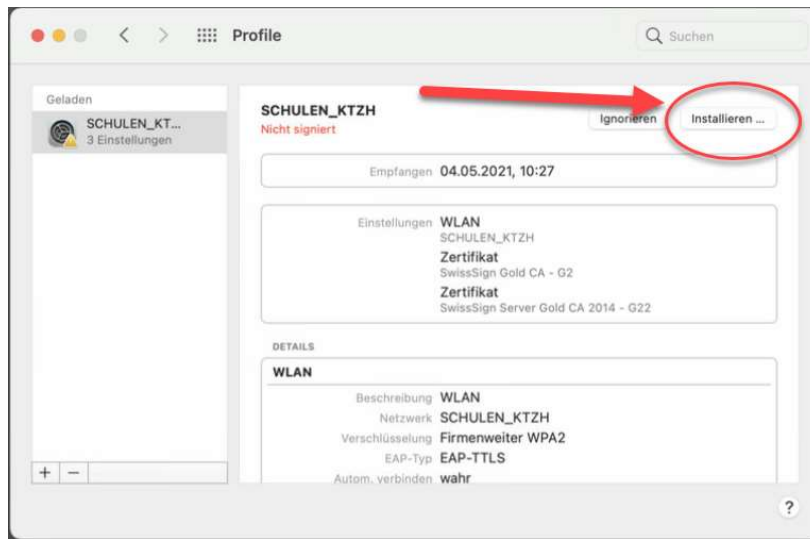
2. Installation des Profils durch Doppelklick starten.



3. Einstellungen öffnen und auf Profil auswählen.



4. In den Profileinstellungen auf «Installieren» klicken und dann auf Fortfahren.



5. Benutzerangaben eingeben mit dem Schulkürzel .bzd
Vorname.nachname.bzd und Passwort eingeben

Beispiel:

Benutzername: andreas.roth.bzd

Passwort:



The screenshot shows a dialog box titled "Einstellungen für „SCHULEN_KTZH“ eingeben:". Below the title, it says "Gib Einstellungen für das Firmennetzwerk „SCHULEN_KTZH“ ein:". There are two input fields: "Benutzername:" with the text "andreas.roth.bzd" and "Passwort:" with a masked password represented by ten dots. At the bottom, there are three buttons: "Abbrechen", "Zurück", and "Installieren".

Benutzername und Kennwort analog Intranet Sek II

6. Sie werden aufgefordert das Admin-Passwort des Computers einzugeben.



The screenshot shows a macOS system security dialog box. It features a yellow padlock icon on the left. The title is "„Profiles/MDM“ möchte Änderungen vornehmen.". Below the title, it says "Gib dein Passwort ein, um dies zu erlauben.". There are two input fields: "Benutzername:" with the text "Andreas Roth" and "Passwort:" with a masked password represented by ten dots. At the bottom, there are two buttons: "Abbrechen" and "OK".

7. Nach erfolgreicher Installation muss für die Verbindung die SSID/WLAN **SCHULEN_KTZH** ausgewählt werden.



8. Danach das Zertifikat bestätigen.





Benutzername und Passwort des Mac eingeben.

9. Die WLAN-Verbindung steht



Hinweise:

- Die Authentifizierung ist auf dem WLAN-Controller bereits beim ersten Versuch erfolgreich. Es kann sein, dass dies auf dem MacBook leider nicht sofort ersichtlich ist, und Sie aufgefordert werden, die Login-Daten nochmals einzugeben (siehe Pkt. 3), obwohl das Gerät eigentlich schon mit dem WLAN verbunden ist. Diese Aufforderung können Sie ignorieren, bzw. wegdlicken.
- Teilweise müssen Sie die SSID *SCHULEN_KTZH* zwei bis drei Mal manuell anwählen und eine gewisse Zeit abwarten, bis die Verbindung bestehen bleibt.